

340.000 Leser | Reichweite lt. MA 2019

ZN REGIO

Zeitungsregion Nordwest

Preisliste Nr. 54 - Gültig ab 01. Januar 2020



ZMG

ZMG
ZEITUNGSMARKTFORSCHUNG
GESELLSCHAFT



Mitglied der Arbeits-
gemeinschaft
Media-Analyse



26015 Oldenburg
Nielsen I

REGIONAL. STARK.

Rund 77% der potentiellen Bewerber suchen regional einen Job.

Die fünf Jobportale der Zeitungsregion Nordwest sind das führende Netzwerk regionaler Jobportale in Nordwest-Deutschland.

Monatlich nutzen 64.000* Jobsuchende dieses Online-Portfolio.

Stellenanzeigen – Online

<ul style="list-style-type: none"> ✓ Online-Laufzeit: 30 Tage ✓ Veröffentlichung auf den ZN-Jobportalen ✓ Hervorhebung in der Ergebnisliste ✓ Dauerhafte obere Platzierung mit Firmenlogo in der Ergebnisliste 	
Express-Anzeige Anzeigengestaltung anhand einer Designvorlage (Selbstbuchungstool)	410,59
Premium-Anzeige Anzeige im individuellen Unternehmenslayout Dateiformate: PDF, HTML	740,00
Premium-Online-Flatrate Automatisierter Import aller Stellenanzeigen der firmeneigenen Karriereseite (tägliche Aktualisierung)	auf Anfrage*

Alle Preise in Euro zzgl. MwSt. Für Stellenanzeigen von Handel, Handwerk und Gewerbe aus dem Verbreitungsgebiet der NWZ bei Direktabrechnung mit dem Verlag gelten für den Online-Zuschlag, die Top-Platzierung, Express- und Premium-Anzeige die Ortspreise.

*Ausführliche Informationen und weitere Recruiting-Lösungen auf NWZ-Jobs.de

Stellenanzeigen – Print to Online

Online-Veröffentlichung in Kombination mit einer Print-Anzeige ✓ Veröffentlichung auf den ZN-Jobportalen und Kimeta.de	
Online-Veröffentlichung, Online-Laufzeit: 7 Tage	81,18
Top-Platzierung ✓ Online-Laufzeit: 30 Tage ✓ Teaser auf der Startseite unter den Top-Jobs ✓ Hervorhebung in der Ergebnisliste ✓ Dauerhafte obere Platzierung mit Firmenlogo in der Ergebnisliste ✓ Umwandlung der Anzeige in ein Responsive Design für die mobiloptimierte Darstellung	
Top-Platzierung 1 Stelle, ein Stellenangebot in der Anzeige	364,71



Nordwest-Zeitung
NWZ-Jobs.de



Emdener Zeitung
jobs26.de



Wilhelmshavener Zeitung
nordwest-jobportal.de



Kimeta
kimeta.de

Ausgaben und Auflagen

Mit insgesamt 14 Einzel- und Kombinationsausgaben stellen die Zeitungen in der ZN REGIO der werbungstreibenden Wirtschaft ein Medienangebot zur Verfügung, das die zur gezielten Nachfragesteuerung erforderlichen Werbeträger-Leistungswerte in idealer Weise mit günstigen Einschaltkosten, zentralem Einkauf und einfachem Handling verbindet.

Insofern sind die Zeitungen in Nordwest-Niedersachsen **der Werbeträger**, mit dem regionale Marktstrategien als Bestandteil umfassender Marketingkonzeptionen eine wesentliche Planungsgrundlage nicht nur für den Einsatz von Printmedien, sondern auch für den Einsatz von **Cross-Media-Kampagnen** bilden.

Auflage lt. IVW I/2019 inkl. ePaper

Ausgabe	ZIS-Nr.*	Einzelausgaben und Kombinationen	Verkaufte Auflage
300	105403	ZN REGIO 1 (NWZ+WZ+JW+AfH+EZ+DK)	165.044
413	102655	ZN REGIO 2 (NWZ+WZ+JW+AfH+DK)	156.202
416	105404	ZN REGIO 3 (NWZ+WZ+JW+AfH+EZ)	150.983
421	101306	ZN REGIO 4 (NWZ+WZ+JW+AfH)	142.141
425	101748	ZN REGIO 5 (NWZ+DK)	120.728
428	105405	ZN REGIO 6 (EZ+AfH+JW+WZ)	44.316
429	105406	ZN REGIO 7 (EZ+AfH)	20.914
445	102658	Zeitungsgruppe Wilhelmshaven (WZ, AfH, JW)	35.474
700	101210	Nordwest-Zeitung Gesamtausgabe NWZ	106.667
465	101140	Wilhelmshavener Zeitung WZ	16.596
480	101016	Jeversches Wochenblatt JW	6.806
470	100127	Anzeiger für Harlingerland	12.072
495	100307	Emder Zeitung EZ	8.842
505	101134	Delmenhorster Kreisblatt DK	14.061

*ZIS, das Zeitungs-Informationssystem der ZMG

Verlag
Nordwest-Zeitung
Verlagsgesellschaft mbH & Co. KG
Peterstraße 28-34 ■ 26121 Oldenburg
Postfach 25 25 ■ 26015 Oldenburg

Website
NWZonline.de

Verlagsleitung Märkte
Telefon 0441 9988-4000

Service Geschäftskunden
Telefon 0441 9988-4114
Fax 0441 9988-4127
E-Mail: sgk@NWZmedien.de

ZN Jobportale
NWZ Stellenteam
Telefon 0441 9988-4545
E-Mail: jobs@NWZmedien.de

Prospektbeilagen
Telefon 0441 9988-4124
E-Mail: Beilagendisposition@NWZmedien.de

Bankverbindung
Oldenburgische Landesbank OLB

Zahlungsbedingungen
Zahlbar sofort nach Rechnungserhalt ohne Abzug.
Die Vorabinformation der SEPA-Lastschrift kann auf einen Tag verkürzt werden.

Erscheinungsweise
Werktäglich morgens

Geschäftsbedingungen
Für alle Verträge gelten unsere Allgemeinen Geschäftsbedingungen für die Verbreitung von Anzeigen und anderen Werbemitteln.

www.nwzonline.de/agb-werbung

Malstaffel für mehrmalige Veröffentlichungen

12 Anzeigen	10%
24 Anzeigen	15%
52 Anzeigen	20%

Mengenstaffel für mm-Abschlüsse von mindestens

3.000 mm	10%
5.000 mm	15%
10.000 mm	20%

Erweiterte Mengenstaffel für mm-Abschlüsse von mindestens

20.000 mm	21%
40.000 mm	22%
60.000 mm	23%
80.000 mm	24%
100.000 mm	25%

Alle Erweiterungen um jeweils 50.000 mm erhöhen den Rabattsatz um **1%**
Höchstrabatt: **30%**

Geschäftsanzeigen: Zwei Werktage vor Erscheinen, 12 Uhr

Stellenanzeigen für die Samstagsausgabe: Donnerstag, 11 Uhr

Reiseanzeigen für die Samstagsausgabe: Dienstag, 17 Uhr



Verlagsvertretungen

Hamburg/Schleswig-Holstein
hansmann.media! UG (haftungsbeschränkt)
Goldbekplatz 3, 22303 Hamburg
Telefon 040 609188-01
E-Mail: info@hansmann.media
Homepage: www.hansmann.media

Nordrhein-Westfalen
TZ-Media GmbH
Graf-Recke-Str. 18, 40239 Düsseldorf
Telefon 0211 558560 • Fax 0211 5565-95
E-Mail: info@tz-media.de
Homepage: www.tz-media.de

Baden-Württemberg/Stadt Ludwigshafen
Verlagsbüro Leo Krimmer GmbH
Am Lindenbaum 24, 60433 Frankfurt/Main
Telefon 069 530908 - 0
Fax 069 530908 - 50
E-Mail: frankfurt@krimmer.com
www.krimmer.com

Bayern
MEDIEN SERVICE BAYERN
Verlagsbüro von Schroetter e.K.
Friedrichshafener Str. 1
82205 Oberpfaffenhofen-Gilching

Telefon 08105 9070-0 • Fax 08105 9070-30
E-Mail: kontakt@vonschroetter.de
www.vonschroetter.de

**Hessen/Saarland/
Rheinland-Pfalz**
TZ-Medien-Service GmbH
THE SQUAIRE 12/Am Flughafen
60549 Frankfurt
Telefon 069 153256290
E-Mail: info@tz-medien-service.de
www.tz-medien-service.de

**Berlin/Mecklenburg-Vorpommern/
Sachsen/Sachsen-Anhalt/
Thüringen/Brandenburg**
Verlagsbüro Krimmer
Bülowstr. 66, 10783 Berlin
Telefon 030 893827-22
Fax 030 893827-33
E-Mail: berlin@krimmer.com
Homepage: www.krimmer.com

Technische Daten

Chiffre-Anzeigen

Chiffre-Post wird ausschließlich zugesandt.
Zustellkostenpauschale: 6,00 €
zuzüglich Mehrwertsteuer

Satzspiegel

282 mm breit, 420 mm hoch
319 mm breit, 487 mm hoch (DK)

Spaltenbreite und Zahl

Anzeigen- und Textteil
45 mm/6-spaltig
43 mm/7-spaltig (DK)

Spaltenbreite (in mm)	NWZ, WZ, AfH, JW, EZ	DK
1-sp.	45	43
2-sp.	92	89
3-sp.	140	135
4-sp.	187	181
5-sp.	234	227
6-sp.	282	273
7-sp.	311	319
8-sp.	358	-
9-sp.	405	-
10-sp.	452	-
11-sp.	500	-
12-sp.	547	-
13-sp.	593	-
14-sp.	-	-
15-sp.	-	666

Mindestgrößen, Sonderformate und Platzierungen siehe Seite 6

¹Rheinisches Format (alle anderen Ausgaben: Berliner Format)

Rasterweite

48 Linien/cm = 120 lpi (WZ)
54 Linien/cm = 135 lpi (DK)

Zeitungsformat

NWZ, EZ Berliner Format
DK Rheinisches Format

Druckverfahren

Rollenoffset

Druckform

Offset Computer-to-Plate

Tonwertumfang Bilder

Erster druckbarer Rastertonwert
ab 3%, zeichnende Tiefe bis 90%

Tonwertzunahme

Nach DIN ISO 12647-3:2004 bei der angegebenen Rasterweite: 26%
Zur Aufbereitung von verfahrensangepassten Bilddaten empfehlen wir die Verwendung des Standardprofils ISOnewspaper26v4.icc (www.ifra.com).
Gesamtfarbauftrag max. 250%.

Proofs

Lieferung von 7 Andrucken auf Standard-Zeitungspapier oder Proofs mit messbaren Kontrollstreifen auf zeitungspapierähnlichem Trägermaterial.

Farbqualität

Geringe Farbabweichungen (Delta E < 8) berechtigen nicht zu Preisminderungen oder Ersatzansprüchen. Angelieferte Dateien im RGB-Farbraum sowie Sonderfarben werden in CMYK-Prozessfarben konvertiert und können sich deshalb verändern.

Digitale Übermittlung von Druckunterlagen

Allgemein

Übertragen Sie für jeden Auftrag eine eigene Druckdatei. Der Dateiname sollte keine Umlaute, Sonder- oder Leerzeichen beinhalten und folgendermaßen benannt werden:

- Namen des Werbetreibenden
- Stichwort für das Motiv der Anzeige
- Erscheinungsdatum
z.B. Mueller_Stelle_01072020.pdf

Übertragung per FTP

Zugangsdaten werden Ihnen auf Anfrage per E-Mail zugesandt.
E-Mail: anzeigen-produktion@NWZmedien.de
Telefon 0441 9988-4438

Übertragung per E-Mail

empfohlen bis max. 10 MB
anzeigen-produktion@NWZmedien.de
(gilt nur für Druckunterlagen!)

Datenformate

- PDF (empfohlen X-3)
- EPS

Schriften müssen entweder in die Datei eingebunden sein oder mitgeliefert werden. Tonwerte müssen als verfahrensangepasste CMYK-Werte vorliegen und die o.a. Tonwertzunahme berücksichtigen. Zu abweichenden Dateiformaten oder anderen technischen Fragen berät Sie gerne unser Daten-Service-Team unter 0441 9988-4438.

Abwicklung

Senden Sie uns Ihren Auftrag vorab per Fax an 0441 9988-4127 oder per E-Mail an sgk@NWZmedien.de. Einen farbverbindlichen Proof senden Sie gegebenenfalls per Post an Nordwest-Zeitung Verlagsgesellschaft mbH & Co. KG, Anzeigen-Produktion, Peterstraße 28-34, 26121 Oldenburg. Fragen zur kaufmännischen Abwicklung beantworten wir gerne unter 0441 9988-4114.

Der Hersteller trägt die Verantwortung für die Qualität der drucktechnischen Aufbereitung seiner Druckunterlagen.






Preisliste Nr. 54, gültig ab 01.01.2020




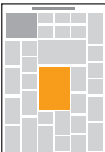

Premiumplatzierungen

Satzspiegel:

282 mm breit und 420 mm hoch – Berliner Format: 6 Spalten à 45 mm

319/329 mm breit und 487 mm hoch – Rheinisches Format: 7 Spalten à 43,1 mm (abweichende Formate in Klammern)

Anzeigenform	Format	Mindestvolumen	Maximalvolumen	Platzierung	Farben	Anmerkungen zur Berechnung	Layout
Griffeck	2-spaltig/90 mm (DK 2-sp./120 mm)	180 mm	180 mm	Titelseite rechts unten	4c	s. jeweilige Ausgabe	
Titelkopf	Ausgabe Größe NWZ 40/60 DK 43/50 WZ, JW, AfH, EZ 45/45	–	–	Titelseite rechts oben bzw. linke Spalte	4c	s. jeweilige Ausgabe	
Eckfeld	2- bis 5-spaltig (DK 3- bis 6-spaltig)	600 mm	1.500 mm	Textseiten außen	4c	mm-Grundpreis	
Panorama-Anzeige	13-spaltig = 593 mm breit (DK 15-spaltig = 666 mm breit)	210 mm hoch	420 mm hoch	Über 2 Seiten einschl. Bundsteg; Termine: Dienstag-Samstag	4c	mm-Grundpreis	
Tunnelanzeige	7- bis 11-spaltig (DK 8- bis 13-spaltig)	210 mm hoch	250 mm hoch	Anzeigen- oder Textseiten	4c	mm-Grundpreis	

Blattbreite Anzeige	6-spaltig (DK 7-spaltig)	600 mm	1.800 mm (DK 2.800 mm)	Allein unter Text	4c	mm-Grundpreis	
Blatthohe Anzeige	420 mm (DK 487 mm)	1-spaltig	4-spaltig	Neben Anzeigen und Textseiten	4c	mm-Grundpreis; auf Textseiten Mindest- berechnung 600 mm	
Textteilanzeige	1- bis 2-spaltig	20 mm	200 mm	Textseiten	4c	Textteil-mm-Preis	
Inselanzeige	2- bis 4-spaltig/ 250 bis 300 mm	500 mm	1.200 mm	Anzeigenseite optische Mitte; Platzierung im Textteil nicht möglich	4c	mm-Grundpreis	
Satellitanzeige	1- bis 2-spaltig	38 mm je Farb- anzeige bei 4 Inseraten auf einer Seite	-	Anzeigenseiten	4c	mm-Grundpreis	

Über weitere Sonderplatzierungen informieren wir Sie gerne unter 0441 9988-4888.

Preisliste Nr. 54, gültig ab 01.01.2020

Jobportale/
Ausgaben/Auflagen

Verlagsangaben/
Technische Daten

Sonderformate/
Platzierungen

ZN-Onlinewerbung/
ZN REGIO 1

Kombinations-
ausgaben

Einzelausgaben

Prospektbeilagen

Regionale Online Kombination

Werben Sie auch online über unsere ZN-Kooperation.

So erreichen Sie über 80 Mio.* potentielle Sichtkontakte mit Ihrer Werbebotschaft.

Dafür bieten wir Ihnen das redaktionelle Umfeld der regionalen Nachrichtenseiten nwzonline.de, dk-online.de, emderzeitung.de, lokal26.de (ehemals: wzonline.de, harlinger.de, jeversches-wochenblatt.de)

	Desktop	TKP in €
Superbanner	728 x 90	10,00
Skyscraper	160 x 600	10,00
Rectangle	300 x 250	10,00
Wallpaper	728 x 90 / 160 x 600	15,00

Mobile	TKP in €
Rectangle	300 x 250 10,00

Native Advertising	TKP in €
Advertorial	25,00

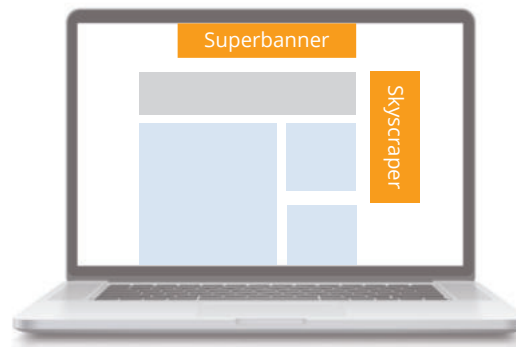
Der Minimauftragswert liegt bei 100.000 Einblendungen (Kontakte) Ihres Werbemittels.

Wir gewähren Ihnen

10% Nachlass ab 500.000 Einblendungen und

20% Nachlass ab 1.000.000 Einblendungen.

Im Anschluss erstellen wir Ihnen eine Auswertung Ihres Auftrages.



**Kontakt über Ihren Mediaberater oder
online-werbung@NWZmedien.de**

ZN REGIO 1 340.000 Leserinnen und Leser*

165.044 verk. Auflage (lt. IVW 1/2019)

EDV-Kennziffer 300, ZIS-Nr. 105403

	s/w	4c ¹
Grundpreis (je mm)	9,07	12,16
Textteil (je mm)	43,05	48,32
Reise- und Bäderanzeigen ² (je mm)	6,81	9,12
Titelkopfanzeigen	2.905,40	3.368,65
Griffeckanzeigen	7.321,64	8.153,44

¹Mindestgröße 150 mm

²Reise- und Bäderanzeigen sind Anzeigen von Fremdenverkehrsämtern, Hotels, Pensionen und Sanatorien in der Sonnabendbeilage

Stellenanzeigen (mm-Grundpreis) zzgl. 81,18 Euro für die einwöchige Veröffentlichung auf den ZN Jobportalen

*Reichweite lt. MA 2019



Ihre Anzeige wird automatisch in den ePaper-Ausgaben der ZN-Titel digital verlängert - der Link auf Ihre Homepage, Bildergalerien oder Videos wird mit nur 45 Euro je Anzeige berechnet.

verk. Auflage (lt. IVW 1/2019)

Nordwest-Zeitung	Oldenburg	106.667
Wilhelmshavener Zeitung	Wilhelmshaven	16.596
Jeverisches Wochenblatt	Jever	6.806
Anzeiger für Harlingerland	Wittmund	12.072
Emder Zeitung	Emden	8.842
Delmenhorster Kreisblatt	Delmenhorst	14.061

Alle Preise in Euro zzgl. MwSt.

Preisliste Nr. 54, gültig ab 01.01.2020

Jobportale/
Ausgaben/Auflagen

Verlagsangaben/
Technische Daten

Sonderformate/
Platzierungen

ZN-Onlinewerbung/
ZN REGIO 1

Kombinations-
ausgaben

Einzelausgaben

Prospektbeilagen

ZN REGIO 2 327.000 Leserinnen und Leser*

156.202 verk. Auflage (lt. IVW 1/2019)

EDV-Kennziffer 413, ZIS-Nr. 102655

	s/w	4c ¹
Grundpreis (je mm)	8,26	11,07
Textteil (je mm)	38,05	41,56
Reise- und Bäderanzeigen ² (je mm)	6,20	8,30
Titelkopfanzeigen	2.793,40	3.056,65
Griffeckanzeigen	6.981,64	7.613,44

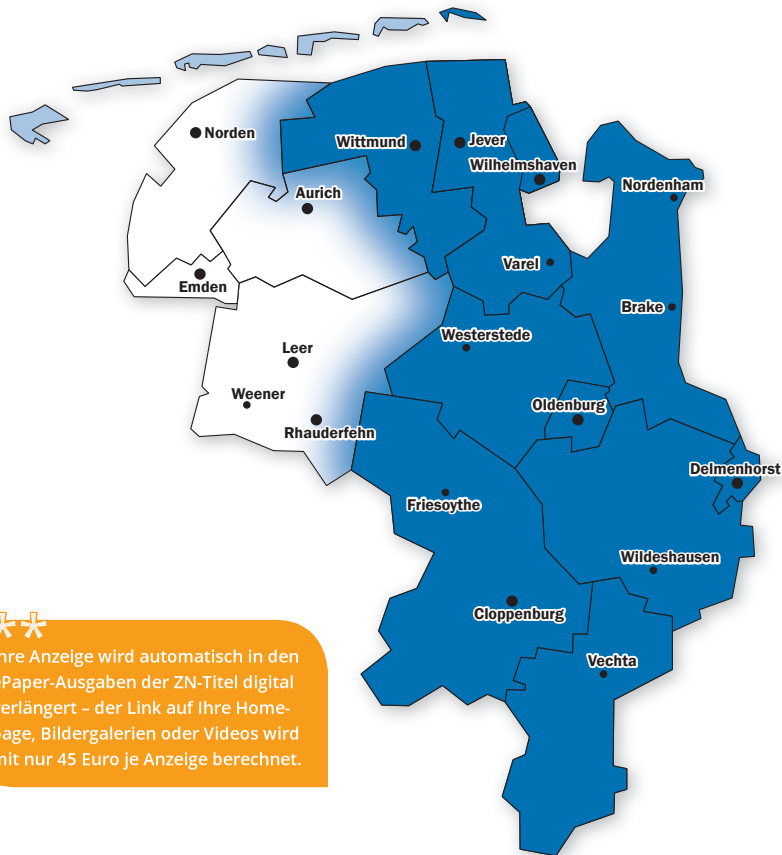
¹Mindestgröße 150 mm

²Reise- und Bäderanzeigen sind Anzeigen von Fremdenverkehrsämtern, Hotels, Pensionen und Sanatorien in der Sonnabendbeilage

Stellenanzeigen (mm-Grundpreis) zzgl. 81,18 Euro für die einwöchige Veröffentlichung auf den ZN Jobportalen

*Reichweite lt. MA 2019

	verk. Auflage (lt. IVW 1/2019)	
Nordwest-Zeitung	Oldenburg	106.667
Wilhelmshavener Zeitung	Wilhelmshaven	16.596
Jeverisches Wochenblatt	Jever	6.806
Anzeiger für Harlingerland	Wittmund	12.072
Delmenhorster Kreisblatt	Delmenhorst	14.061



Ihre Anzeige wird automatisch in den ePaper-Ausgaben der ZN-Titel digital verlängert – der Link auf Ihre Homepage, Bildergalerien oder Videos wird mit nur 45 Euro je Anzeige berechnet.

ZN REGIO 3 305.000 Leserinnen und Leser*

150.983 verk. Auflage (lt. IVW 1/2019)

EDV-Kennziffer 416, ZIS-Nr. 105404

	s/w	4c ¹
Grundpreis (je mm)	7,47	10,01
Textteil (je mm)	35,74	41,01
Reise- und Bäderanzeigen ² (je mm)	5,60	7,51
Titelkopfanzeigen	2.105,40	2.568,65
Griffeckanzeigen	5.870,64	6.702,44

¹Mindestgröße 150 mm

²Reise- und Bäderanzeigen sind Anzeigen von Fremdenverkehrsämtern, Hotels, Pensionen und Sanatorien in der Sonnabendbeilage

Stellenanzeigen (mm-Grundpreis) zzgl. 81,18 Euro für die einwöchige Veröffentlichung auf den ZN Jobportalen

*Reichweite lt. MA 2019

verk. Auflage (lt. IVW 1/2019)

Nordwest-Zeitung	Oldenburg	106.667
Wilhelmshavener Zeitung	Wilhelmshaven	16.596
Jeverisches Wochenblatt	Jever	6.806
Anzeiger für Harlingerland	Wittmund	12.072
Emder Zeitung	Emden	8.842



Ihre Anzeige wird automatisch in den ePaper-Ausgaben der ZN-Titel digital verlängert - der Link auf Ihre Homepage, Bildergalerien oder Videos wird mit nur 45 Euro je Anzeige berechnet.

Alle Preise in Euro zzgl. MwSt.

Preisliste Nr. 54, gültig ab 01.01.2020

Jobportale/
Ausgaben/Auflagen

Verlagsangaben/
Technische Daten

Sonderformate/
Platzierungen

ZN-Onlinewerbung/
ZN REGIO 1

Kombinations-
ausgaben

Einzelausgaben

Prospektbeilagen

ZN REGIO 4 293.000 Leserinnen und Leser*

142.141 verk. Auflage (lt. IVW 1/2019)

EDV-Kennziffer 421, ZIS-Nr. 101306

	s/w	4c ¹
Grundpreis (je mm)	7,17	9,61
Textteil (je mm)	30,74	34,25
Reise- und Bäderanzeigen ² (je mm)	5,38	7,20
Titelkopfanzeigen	1.993,40	2.256,65
Griffeckanzeigen	5.530,64	6.162,44

¹Mindestgröße 150 mm

²Reise- und Bäderanzeigen sind Anzeigen von Fremdenverkehrsämtern, Hotels, Pensionen und Sanatorien in der Sonnabendbeilage

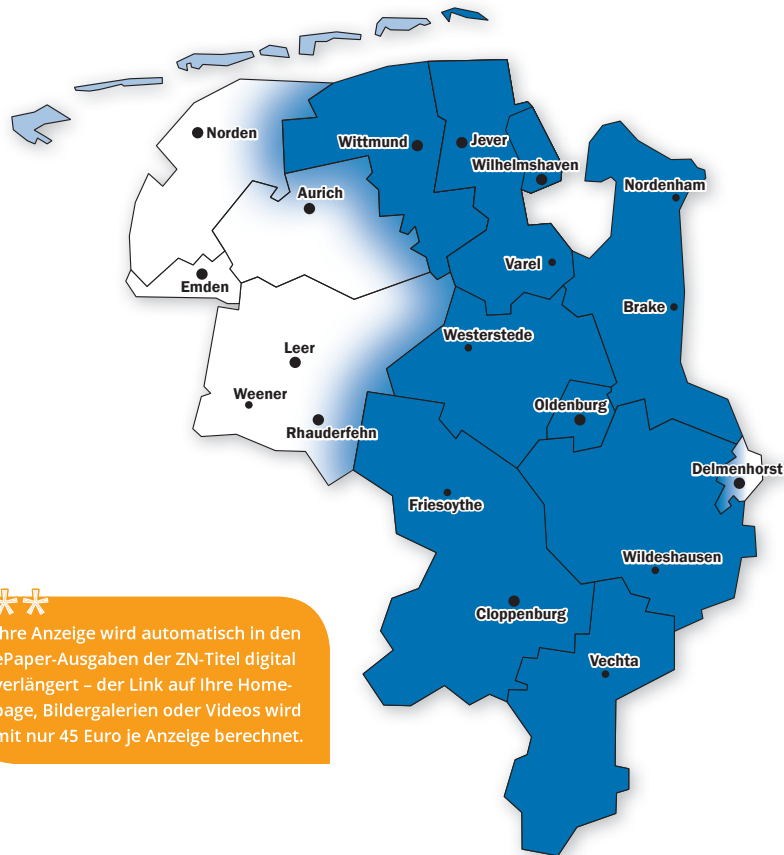
Stellenanzeigen (mm-Grundpreis) zzgl. 81,18 Euro für die einwöchige Veröffentlichung auf den ZN Jobportalen

*Reichweite lt. MA 2019

Nordwest-Zeitung
Wilhelmshavener Zeitung
Jeverisches Wochenblatt
Anzeiger für Harlingerland

verk. Auflage (lt. IVW 1/2019)

Oldenburg	106.667
Wilhelmshaven	16.596
Jever	6.806
Wittmund	12.072



Ihre Anzeige wird automatisch in den ePaper-Ausgaben der ZN-Titel digital verlängert – der Link auf Ihre Homepage, Bildergalerien oder Videos wird mit nur 45 Euro je Anzeige berechnet.

ZN REGIO 5 268.000 Leserinnen und Leser*

120.728 verk. Auflage (lt. IVW 1/2019)

EDV-Kennziffer 425, ZIS-Nr. 101748

	s/w	4c ¹
Grundpreis (je mm)	6,19	8,30
Textteil (je mm)	28,06	28,06
Reise- und Bäderanzeigen ² (je mm)	4,64	6,22
Titelkopfanzeigen	2.044,15	2.044,15
Griffeckanzeigen	5.183,44	5.183,44

¹Mindestgröße 150 mm

²Reise- und Bäderanzeigen sind Anzeigen von Fremdenverkehrsämtern, Hotels, Pensionen und Sanatorien in der Sonnabendbeilage

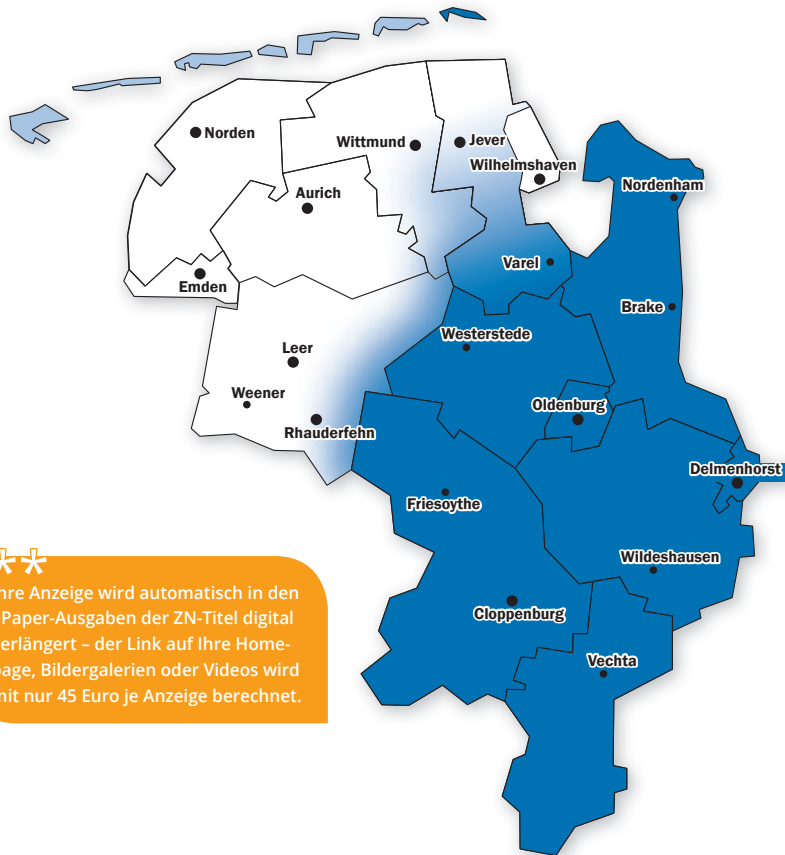
Stellenanzeigen (mm-Grundpreis) zzgl. 81,18 Euro für die einwöchige Veröffentlichung auf den ZN Jobportalen

*Reichweite lt. MA 2019

verk. Auflage (lt. IVW 1/2019)

Nordwest-Zeitung
Delmenhorster Kreisblatt

Oldenburg 106.667
Delmenhorst 14.061



Ihre Anzeige wird automatisch in den ePaper-Ausgaben der ZN-Titel digital verlängert – der Link auf Ihre Homepage, Bildergalerien oder Videos wird mit nur 45 Euro je Anzeige berechnet.

Alle Preise in Euro zzgl. MwSt.

Preisliste Nr. 54, gültig ab 01.01.2020

Jobportale/
Ausgaben/Auflagen

Verlagsangaben/
Technische Daten

Sonderformate/
Platzierungen

ZN-Onlinewerbung/
ZN REGIO 1

Kombinations-
ausgaben

Einzelausgaben

Prospektbeilagen

ZN REGIO 6 73.000 Leserinnen und Leser*

44.316 verk. Auflage (lt. IVW 1/2019)

EDV-Kennziffer 428, ZIS-Nr. 105405

	s/w	4c ¹
Grundpreis (je mm)	3,44	4,60
Textteil (je mm)	14,99	20,26
Reise- und Bäderanzeigen ² (je mm)	2,58	3,45
Titelkopfanzeigen	861,25	1.324,50
Griffeckanzeigen	2.138,20	2.970,00

¹Mindestgröße 150 mm

²Reise- und Bäderanzeigen sind Anzeigen von Fremdenverkehrsämtern, Hotels, Pensionen und Sanatorien in der Sonnabendbeilage

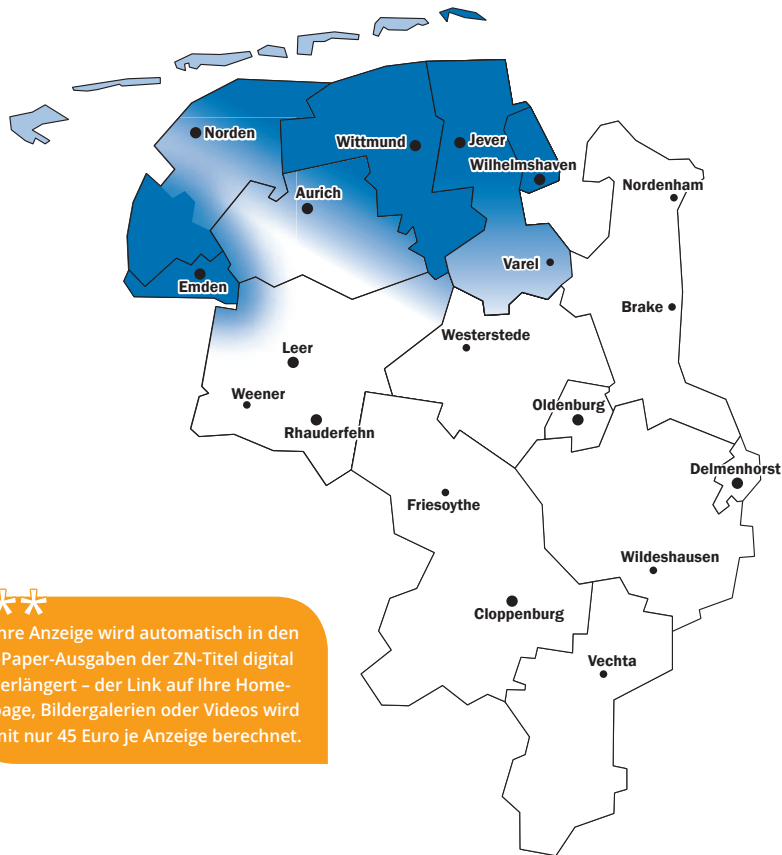
Stellenanzeigen (mm-Grundpreis) zzgl. 81,18 Euro für die einwöchige Veröffentlichung auf den ZN Jobportalen

*Reichweite lt. MA 2019

verk. Auflage (lt. IVW 1/2019)

Wilhelmshavener Zeitung
Jeversches Wochenblatt
Anzeiger für Harlingerland
Emder Zeitung

Wilhelmshaven	16.596
Jever	6.806
Wittmund	12.072
Emden	8.842



Ihre Anzeige wird automatisch in den ePaper-Ausgaben der ZN-Titel digital verlängert – der Link auf Ihre Homepage, Bildergalerien oder Videos wird mit nur 45 Euro je Anzeige berechnet.

ZN REGIO 7 23.000 Leserinnen und Leser*

20.914 verk. Auflage (lt. IWW 1/2019)
EDV-Kennziffer 429, ZIS-Nr. 105406

	s/w	4c ¹
Grundpreis (je mm)	1,97	2,63
Textteil (je mm)	9,11	12,31
Reise- und Bäderanzeigen ² (je mm)	1,47	1,97
Titelkopfanzeigen	422,00	732,00
Griffeckanzeigen	1.080,00	1.540,00

¹Mindestgröße 150 mm

²Reise- und Bäderanzeigen sind Anzeigen von Fremdenverkehrsämtern, Hotels, Pensionen und Sanatorien in der Sonnabendbeilage

Stellenanzeigen (mm-Grundpreis) zzgl. 81,18 Euro für die einwöchige Veröffentlichung auf den ZN Jobportalen

*Reichweite lt. MA 2019



Ihre Anzeige wird automatisch in den ePaper-Ausgaben der ZN-Titel digital verlängert - der Link auf Ihre Homepage, Bildergalerien oder Videos wird mit nur 45 Euro je Anzeige berechnet.

verk. Auflage (lt. IWW 1/2019)

**Anzeiger für Harlingerland
Emder Zeitung**

Wittmund 12.072
Emden 8.842

Alle Preise in Euro zzgl. MwSt.

Preisliste Nr. 54, gültig ab 01.01.2020

Jobportale/
Ausgaben/Auflagen

Verlagsangaben/
Technische Daten

Sonderformate/
Platzierungen

ZN-Onlinewerbung/
ZN REGIO 1

**Kombinations-
ausgaben**

Einzelausgaben

Prospektbeilagen

ZIS-Nr.	Ausgabe	Grundpreise		Textteilanzeigen		Stellenanzeigen ²	
		s/w je mm	4c ¹ je mm	s/w je mm	4c je mm	s/w je mm	4c ¹ je mm
101210	700	6,91	6,91	20,75	20,75	6,91	6,91
101140	465	1,66	2,24	4,98	6,72	1,66	2,24
101016	480	1,18	1,59	3,54	4,77	1,18	1,59
100127	470	1,37	1,85	4,11	5,55	1,37	1,85
102658	445	3,33	4,50	9,99	13,50	2,75	3,71
100307	495	1,25	1,69	5,00	6,76	1,25	1,69
101134	505	2,47	2,47	7,31	7,31	2,88	2,88

Samstagspreise (Montags- bis Freitags-Preise weichen ab)

¹Mindestgröße 150 mm

²Stellenanzeigen zzgl. 81,18 Euro für die einwöchige Veröffentlichung auf den ZN Jobportalen

Alle Preise in Euro zzgl. MwSt.

Abweichende Preise

ZIS-Nr.	Ausgabe	Reise- und Bäderanzeigen ²		Titelkopfanzeigen			Griffeckanzeigen	
		s/w je mm	4c ¹ je mm	s/w	4c	Format Höhe x Breite	s/w	4c
101210	700	3,45	3,45	1.244,15	1.244,15	60/40	3.732,44	3.732,44
101140	465	1,66	2,24	373,50	504,00	45/45	896,40	896,40
101016	480	1,18	1,59	265,00	360,00	45/45	640,00	860,00
100127	470	1,37	1,85	310,00	420,00	45/45	740,00	1.000,00
102658	445	2,02	2,73	749,25	1.012,50	45/45	1.798,20	2.430,00
100307	495	1,25	1,69	112,00	312,00	45/45	340,00	540,00
101134	505	2,22	2,22	800,00	800,00	50/44	1.451,00	1.451,00

Samstagspreise (Montags- bis Freitags-Preise weichen ab)

¹Mindestgröße 150 mm

²Reise- und Bäderanzeigen sind Anzeigen von Fremdenverkehrsämtern, Hotels, Pensionen und Sanatorien in der Sonnabendbeilage

Alle Preise in Euro zzgl. MwSt.

Preisliste Nr. 54, gültig ab 01.01.2020

Jobportale/
Ausgaben/Auflagen

Verlagsangaben/
Technische Daten

Sonderformate/
Platzierungen

ZN-Onlinewerbung/
ZN REGIO 1

Kombinations-
ausgaben

Einzelausgaben

Prospektbeilagen

Beilagenauflagen 2020

Dies sind Planungsmengen auf Basis der IWV III/2019. Die exakten Auflagen erhalten Sie bei Auftragserteilung.

Ausgabe	Ausgabenbezeichnung	Montag-Freitag		Samstag		ePaper
		Gesamt-Auflage	davon Print	Gesamt-Auflage	davon Print	
300	ZN REGIO 1	173.390	150.450	186.190	163.250	22.940
700	Nordwest-Zeitung	110.521	93.300	115.271	98.050	17.221
465	Wilhelmshavener Zeitung	17.569	16.000	20.869	19.300	1.569
480	Jeversches Wochenblatt	7.678	7.100	8.478	7.900	578
470	Anzeiger für Harlingerland	13.222	12.050	14.672	13.500	1.172
495	Emder Zeitung	9.061	7.800	10.261	9.000	1.261
505	Delmenhorster Kreisblatt	15.339	14.200	16.639	15.500	1.139

Beilagenpreise

Gewichtsklasse	bis 20 g	bis 30 g	bis 40 g	bis 50 g	ePaper
Grundpreis/1.000 Stück	84,36	90,50	96,63	102,77	84,36

Beilagenaufträge sind nicht rabattfähig, Agenturprovision 15%. Alle Preise in Euro zzgl. MwSt.

Versandanschriften:

Nordwest-Zeitung
WE-Druck
Wilhelmshavener Heerstr. 270
26125 Oldenburg

Wilhelmshavener Zeitung
Brune-Mettcker-Druck
Preußenstr. 1A
26388 Wilhelmshaven

Jeversches Wochenblatt
Brune-Mettcker-Druck
Preußenstr. 1A
26388 Wilhelmshaven

Anzeiger für Harlingerland
Brune-Mettcker-Druck
Preußenstr. 1A
26388 Wilhelmshaven

Delmenhorster Kreisblatt
NOZ Druckzentrum GmbH & Co.KG
Weiße Breite 4
49084 Osnabrück

Emder Zeitung
Brune-Mettcker-Druck
Preußenstr. 1A
26388 Wilhelmshaven

Maximale Reichweite

Beilagen in den gebuchten Printauflagen werden auch entsprechend in den ePaper-Ausgaben der Titel veröffentlicht und stehen 7 Tage online. Dazu stellen Sie uns ein PDF der Beilage, angelegt als Einzelseiten, zur Verfügung. Damit wird die Reichweite der Beilagen maximal erhöht!



MemoStick® Ihre Werbung sofort im Blick!

- Verbreitungsgebiet/Erscheinungstermine sind Montag bis Samstag auf allen Ausgaben der Zeitungsregion möglich
- Mindestauflage 12.500 Stück
- Produktionsdauer nach Auftragsvergabe ca. 3 Wochen
- Technische Vorgabe, Sonderformate, exakte Auflagen und Preis auf Anfrage

Kontakt

Telefon: 0441 9988-4124
E-Mail: beilagedisposition@NWZmedien.de

Prospektbeilagen

1. Belegungsmöglichkeiten

- Gesamtbelegung oder Teilbelegung nach Stadt- und Landkreisen/PLZ, Auflagen auf Anfrage.
- Exakte Anliefermenge erhalten Sie mit der Auftragsbestätigung

2. Allgemeines

- Wird in einer Beilage für mehrere Unternehmen geworben so wird ein entsprechender Aufschlag berechnet.
- Sollten die Beilagen aufgrund der Beschaffenheit oder des Inhalts nicht den Vorgaben entsprechen, behält sich der Verlag vor diese nicht beizulegen. Der Kunde wird umgehend informiert. Die Beilagen müssen abgeholt werden.
- Konkurrenzausschluss ist nicht Auftragsbestandteil.
- Mehrfach- oder Fehlbelegungen gelten bis zu 3% als branchenüblich und stellen keinen Reklamationsgrund dar.
- Beilagenreste werden vernichtet soweit keine anderslautende Anweisung erfolgt.

3. Technische Vorgaben

- Mindestformat: 105 x 148 mm (DIN A6)
- Maximalformat/Zeitungsformat: 215 x 295 mm / 225 x 305 mm

- Rechteckig, glatte Kanten und Schnitte
- Formate über 210 x 148 mm (DIN A5) müssen auf der langen Seite geschlossen sein.
- Sonderformate nur nach Absprache und Bemusterung (50 Stück)

- Gewicht bei Einzelblättern DIN A6 mind. 170 g/m², DIN A4 mind. 120 g/m²
- Maximalgewicht pro Beilage 60 g (darüber auf Anfrage)
- **Mindestgewicht pro Beilage 5 g**

- Leporello und Altarfalz können **nicht** verarbeitet werden.
- Karten o.ä. müssen immer innenliegend eingeklebt werden.

- Warenmuster sind ungeeignet.
- Perforierte Beilagen sollten vernieden werden (nur nach Absprache).
- Die Oberfläche sollte weder rutschig (z.B. hochglanz) noch klebrig (z.B. elektrostatische Aufladung) sein.
- Muss eine Beilage zeitungsgerecht aufgearbeitet werden, trägt der Auftraggeber die Kosten und wird im Vorfeld informiert.

- Falzleimung ist vorzuziehen, Draht-Rückenheftung muss der Beilagenstärke angemessen sein.

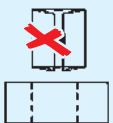
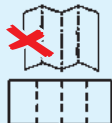



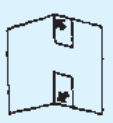
4. Anlieferung

- 3 Tage vor ET, frei Haus
- Euro-Paletten müssen sortenrein, in gleichmäßigen Lagen mind.

8-10 cm, gepackt sein. **Nicht** umreifert oder in Kartons verpackt. Paletten mit Kunststoffbändern und/oder Folie umschlagen. Maximale Stapelhöhe 120 cm. Palettenzettel 2-seitig anbringen.

- Anlieferung grundsätzlich mit Lieferschein.
- Paletten-, Lieferschein müssen identisch sein. Diese sollten beinhalten: Einsteckprodukt mit Motiv, Menge, Termin, Zeitung (ggf. Ausgabe), Gesamtauflage, Menge/Palette, Palettenanzahl.

Bei schlecht angelieferten Paletten (umgeknickte Kanten, verrutschte Lagen), behalten wir uns vor die Ware nicht anzunehmen. Alle im Zuge dessen anfallende Kosten trägt nicht die NWZ/WE-Druck.

 Altarfalz	 Leporellofalz	 Einlage nicht bündig eingeklebt
 Mangelhafte Verarbeitung: Falten, Eselsohlen	 Papier zu dünn: Klammerung trägt auf	 Postkartenanbringung

Lieferadressen und Warenannahmezeiten erhalten Sie mit der Auftragsbestätigung.

Preisliste Nr. 54, gültig ab 01.01.2020

Jobportale/
Ausgaben/Auflagen

Verlagsangaben/
Technische Daten

Sonderformate/
Platzierungen

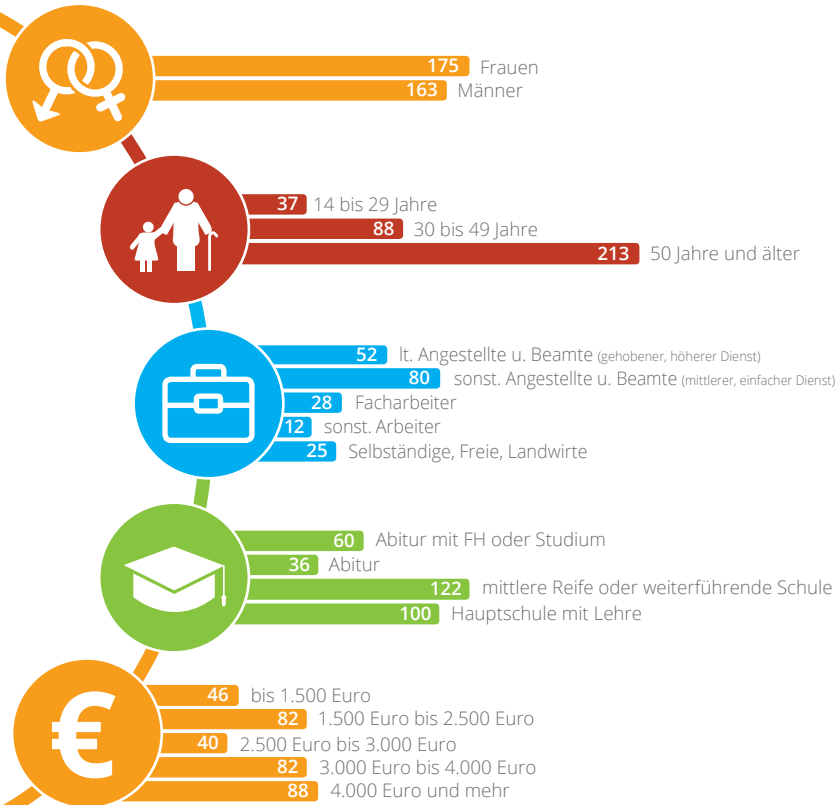
ZN-Onlinewerbung/
ZN REGIO 1

Kombinations-
ausgaben

Einzelausgaben

Prospektbeilagen

Reichweiten* 2019 340.000 Leserinnen und Leser



270+ regional etablierte Tageszeitungsmarken

26 Millionen Netto-Reichweite Print.

51 Millionen konvergente Netto-Reichweite pro Monat.

Maßgeschneiderte
Lösungen von Score Media.
Jetzt informieren.

SCORE MEDIA GROUP GMBH & CO. KG

Düsseldorf: +49 (0) 211 33 99 72 29

München: +49 (0) 89 189 17 44 71

info@score-media.de

www.score-media.de