



309.000 Leser* | Reichweite lt. MA 2022

ZN REGIO

Zeitungsregion Nordwest

Nordwest Zeitung

Anzeiger für Harlingerland

Wilhelmshavener Zeitung

Emdener Zeitung

Feverisches Wochenblatt

Delmenhorster Kreisblatt



ZMG
ZEITUNGSMARKTFORSCHUNG
GESELLSCHAFT



Mitglied der Arbeits-
gemeinschaft
Media-Analyse



26015 Oldenburg
Nielsen I

REGIONAL. STARK.

Die drei Jobportale der Zeitungsregion Nordwest sind mit 235.000 Seitenaufrufen*/Monat das führende Netzwerk regionaler Jobportale in Nordwest-Deutschland. Monatlich nutzen 19.000 Jobsuchende* dieses Online-Portfolio.

Stellenanzeigen – Online

<ul style="list-style-type: none"> ✓ Online-Laufzeit: 30 Tage ✓ Veröffentlichung auf den ZN-Jobportalen ✓ Hervorhebung in der Ergebnisliste ✓ Dauerhafte obere Platzierung mit Firmenlogo in der Ergebnisliste 	
Express-Anzeige Selbstbuchungstool: www.NWZ-Jobs.de/sam Anzeigengestaltung anhand einer Designvorlage	379,00
Premium-Anzeige Anzeige im individuellen Unternehmenslayout Dateiformate: PDF, HTML	685,00
Firmen-Flatrate Automatisierter Import aller Stellenanzeigen der firmeneigenen Karriereseite (tägliche Aktualisierung)	auf Anfrage*

Alle Preise in Euro zzgl. MwSt. Für Stellenanzeigen von Handel, Handwerk und Gewerbe aus dem Verbreitungsgebiet der NWZ bei Direktabrechnung mit dem Verlag gelten für den Online-Zuschlag, die Top-Platzierung, die Ortspreise. Gerne übernehmen wir für Sie die Erstellung der Stellenanzeige „Online Only“. Je Auftrag berechnen wir Ihnen eine zusätzliche Bearbeitungspauschale in Höhe von 100 € zzgl. MwSt. Die Bearbeitungspauschale ist nicht rabattfähig.

*Ausführliche Informationen und weitere Recruiting-Lösungen auf NWZ-Jobs.de



Nordwest-Zeitung
NWZ-Jobs.de



Emdener Zeitung
jobs-ostfriesland.de



Wilhelmshavener Zeitung
 Anzeiger für Harlingerland
 Jeversches Wochenblatt
jobs26.de

Stellenanzeigen – Print to Online

Online-Veröffentlichung in Verbindung mit einer Zeitungsanzeige

✓ Ihre Stellenanzeige 7 Tage auf NWZ-Jobs.de und den Partnerportalen	
Online-Veröffentlichung, Online-Laufzeit: 7 Tage	92,94

Top-Platzierung

- ✓ 30 Tage Online-Laufzeit
- ✓ Teaser auf der Startseite unter den Top-Jobs
- ✓ Kennzeichnung in der Ergebnisliste
- ✓ Platzierung mit Firmenlogo in der Ergebnisliste
- ✓ Umwandlung der Anzeige in ein Responsive Design für die mobiloptimierte Darstellung

Top-Platzierung	364,71
-----------------	--------

*Online-Reichweite lt. Google Analytics Januar – September 2022

Seit August 2020 können personenbezogene Daten nur noch mit Nutzereinstimmung ausgewiesen werden. Dies hat Auswirkungen auf die tatsächliche Reichweite (Nutzer- und Seitenaufrufe) von NWZ-Jobs.de

Ausgaben und Auflagen

Mit insgesamt 14 Einzel- und Kombinationsausgaben stellen die Zeitungen in der ZN REGIO der werbungstreibenden Wirtschaft ein Medienangebot zur Verfügung, das die zur gezielten Nachfragesteuerung erforderlichen Werbeträger-Leistungswerte in idealer Weise mit günstigen Einschaltkosten, zentralem Einkauf und einfachem Handling verbindet.

Insofern sind die Zeitungen in Nordwest-Niedersachsen **der Werbeträger**, mit dem regionale Marktstrategien als Bestandteil umfassender Marketingkonzeptionen eine wesentliche Planungsgrundlage nicht nur für den Einsatz von Printmedien, sondern auch für den Einsatz von **Cross-Media-Kampagnen** bilden.

Auflagen lt. IVW I/2022 inkl. ePaper

Ausgabe	ZIS-Nr.*	Einzelausgaben und Kombinationen	Verkaufte Auflage	
			Mo.–Fr.	Sa.
300	105403	ZN REGIO 1 (NWZ+WZ+JW+AfH+EZ+DK)	145.158	150.985
413	102655	ZN REGIO 2 (NWZ+WZ+JW+AfH+DK)	137.450	142.477
416	105404	ZN REGIO 3 (NWZ+WZ+JW+AfH+EZ)	132.164	136.874
421	101306	ZN REGIO 4 (NWZ+WZ+JW+AfH)	124.456	128.366
425	101748	ZN REGIO 5 (NWZ+DK)	106.252	111.279
428	105405	ZN REGIO 6 (EZ+AfH+JW+WZ)	38.906	39.706
429	105406	ZN REGIO 7 (EZ+AfH)	18.566	19.366
431	102658	Zeitungsgruppe Wilhelmshaven (WZ, AfH, JW)	31.198	31.198
700	101210	Nordwest-Zeitung Gesamtausgabe NWZ	93.258	97.168
465	101140	Wilhelmshavener Zeitung WZ	14.189	14.189
480	101016	Jeversches Wochenblatt JW	6.151	6.151
470	100127	Anzeiger für Harlingerland	10.858	10.858
495	100307	Emder Zeitung EZ	7.708	8.508
505	101134	Delmenhorster Kreisblatt DK	12.994	14.111

ZIS, das Zeitungs-Informationssystem der ZMG

Preisliste Nr. 57, gültig ab 01.01.2023

Verlag

Nordwest-Zeitung
Verlagsgesellschaft mbH & Co. KG
Wilhelmshavener Heerstr. 260
26125 Oldenburg
Postfach 25 25 · 26015 Oldenburg

Website

NWZonline.de

Verlagsleitung Märkte

Telefon 0441 9988-4000

Service Geschäftskunden

Telefon 0441 9988-4114
Fax 0441 9988-4127
E-Mail: sgk@NWZmedien.de

ZN Jobportale

NWZ Stellenteam
Telefon 0441 9988-4545
E-Mail: Jobs@NWZmedien.de

Prospekte

Telefon 0441 9988-4124
E-Mail: Beilagendisposition@NWZmedien.de

Bankverbindung

Oldenburgische Landesbank OLB

Zahlungsbedingungen

Zahlbar sofort nach Rechnungserhalt ohne Abzug. Die Vorabinformation der SEPA-Lastschrift kann auf einen Tag verkürzt werden.

Erscheinungsweise

Werktäglich morgens

Gestaltungspauschale:

Für die gewerbliche Anzeigengestaltung durch den Verlag sowie bei Änderungen an fertigen Anzeigenvorlagen werden je Auftrag 15,- € zzgl. MwSt. erhoben. Die Gestaltungspauschale ist nicht rabattfähig.

Geschäftsbedingungen

Für alle Verträge gelten unsere Allgemeinen Geschäftsbedingungen für die Verbreitung von Anzeigen und anderen Werbemitteln.

www.nwzonline.de/agb-werbung

Malstaffel für mehrmalige Veröffentlichungen

12 Anzeigen	10%
24 Anzeigen	15%
52 Anzeigen	20%

Mengenstaffel für mm-Abschlüsse von mindestens

3.000 mm	10%
5.000 mm	15%
10.000 mm	20%

Erweiterte Mengenstaffel für mm-Abschlüsse von mindestens

20.000 mm	21%
40.000 mm	22%
60.000 mm	23%
80.000 mm	24%
100.000 mm	25%

Alle Erweiterungen um jeweils 50.000 mm erhöhen den Rabattsatz um

Höchstrabatt:	1%
	30%

Geschäftsanzeigen: Zwei Werktage vor Erscheinen, 12 Uhr

Stellenanzeigen für die Samstagsausgabe: Donnerstag, 11 Uhr

Reiseanzeigen für die Samstagsausgabe: Dienstag, 17 Uhr



Verlagsvertretungen

Hamburg/Schleswig-Holstein/ Niedersachsen

hansmann.media! UG (haftungsbeschränkt)
Goldbekplatz 3, 22303 Hamburg
Telefon 040 609188-01
E-Mail: info@hansmann.media
Homepage: www.hansmann.media

Nordrhein-Westfalen

TZ-Media GmbH
Graf-Recke-Str. 18, 40239 Düsseldorf
Telefon 0211 558560
E-Mail: info@tz-media.de
Homepage: www.tz-media.de

Hessen/Saarland/Rheinland-Pfalz

TZ-Medien-Service GmbH
Würzburger Straße 152
63743 Aschaffenburg
Telefon: 069 153256290
E-Mail: info@tz-medien-service.de
Homepage: www.tz-medien-service.de

Bayern

MEDIEN SERVICE BAYERN
Verlagsbüro von Schroetter e.K.
Am Technologiepark 10
82229 Seefeld
Telefon 08152 4849-0
Fax 08152 4849-30
E-Mail: kontakt@vonschroetter.de
Homepage: www.vonschroetter.de

Technische Daten

Chiffre-Anzeigen

Chiffre-Post wird ausschließlich zugesandt.
Zustellkostenpauschale: 6,00 €
zuzüglich Mehrwertsteuer

Satzspiegel

282 mm breit, 420 mm hoch
319 mm breit, 487 mm hoch (DK)

Spaltenbreite und Zahl

Anzeigen- und Textteil
45 mm/6-spaltig
43 mm/7-spaltig (DK)

Spaltenbreite (in mm)	NWZ, WZ, AfH, JW, EZ	DK ¹
1-sp.	45,12	43
2-sp.	92,50	89
3-sp.	139,87	135
4-sp.	187,25	181
5-sp.	234,62	227
6-sp.	282,00	273
7-sp.	311,00	319
8-sp.	358,00	-
9-sp.	405,00	-
10-sp.	452,00	-
11-sp.	500,00	-
12-sp.	547,00	-
13-sp.	593,00	-
14-sp.	-	-
15-sp.	-	666

Mindestgrößen, Sonderformate und Platzierungen siehe Seite 6

¹Rheinisches Format (alle anderen Ausgaben: Berliner Format)

Rasterweite

48 Linien/cm = 120 lpi (WZ)
54 Linien/cm = 135 lpi (DK)

Zeitungsformat

NWZ, WZ, Berliner Format
AFH, JW, EZ
DK Rheinisches Format

Druckverfahren

Rollenoffset

Druckform

Offset Computer-to-Plate

Tonwertumfang Bilder

Erster druckbarer Rasterwert
ab 3%, zeichnende Tiefe bis 90%

Tonwertzunahme

Nach DIN ISO 12647-3:2004 bei der angegebenen Rasterweite: 26%
Zur Aufbereitung von verfahrensangepassten Bilddaten empfehlen wir die Verwendung des Standardprofils ISOnewspaper26v4.icc (www.ifra.com).
Gesamtfarbdruck max. 250%.

Proofs

Lieferung von 7 Andrucken auf Standard-Zeitungspapier oder Proofs mit messbaren Kontrollstreifen auf zeitungspapierähnlichem Trägermaterial.

Farbqualität

Geringe Farbabweichungen ($\Delta E < 8$) berechtigen nicht zu Preisminderungen oder Ersatzansprüchen. Angelieferte Dateien im RGB-Farbraum sowie Sonderfarben werden in CMYK-Prozessfarben konvertiert und können sich deshalb verändern.

Digitale Übermittlung von Druckunterlagen

Allgemein

Übertragen Sie für jeden Auftrag eine eigene Druckdatei. Der Dateiname sollte keine Umlaute, Sonder- oder Leerzeichen beinhalten und folgendermaßen benannt werden:

- Namen des Werbetreibenden
- Stichwort für das Motiv der Anzeige
- Erscheinungsdatum
z.B. Mueller_Stelle_01072022.pdf

Übertragung per E-Mail

empfohlen bis max. 10 MB
sgk@NWZmedien.de
Telefon 0441 9988-4114

Datenformate

- PDF (empfohlen X-3)
- EPS

Schriften müssen entweder in die Datei eingebunden sein oder mitgeliefert werden. Tonwerte müssen als verfahrensangepasste CMYK-Werte vorliegen und die o.a. Tonwertzunahme berücksichtigen.

Abwicklung






Senden Sie uns Ihren Auftrag vorab per E-Mail an sgk@NWZmedien.de.
Fragen zur kaufmännischen Abwicklung beantworten wir gerne unter 0441 9988-4114.




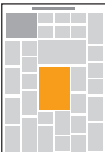

Der Hersteller trägt die Verantwortung für die Qualität der drucktechnischen Aufbereitung seiner Druckunterlagen.

Satzspiegel:

282 mm breit und 420 mm hoch – Berliner Format: 6 Spalten à 45 mm

319/329 mm breit und 487 mm hoch – Rheinisches Format: 7 Spalten à 43,1 mm (abweichende Formate in Klammern)

Anzeigenform	Format	Mindestvolumen	Maximalvolumen	Platzierung	Farben	Anmerkungen zur Berechnung	Layout
Griffeck	2-spaltig/90 mm (DK 2-sp./120 mm)	180 mm	180 mm	Titelseite rechts unten	4c	s. jeweilige Ausgabe	
Titelkopf	Ausgabe Größe NWZ 40/60 DK 43/50 WZ, EZ 45/45 JW, AfH 45/45	–	–	Titelseite rechts oben bzw. linke Spalte	4c	s. jeweilige Ausgabe	
Eckfeld	2- bis 5-spaltig (DK 3- bis 6-spaltig)	600 mm	1.500 mm	Textseiten außen	4c	mm-Grundpreis	
Panorama-Anzeige	13-spaltig = 593 mm breit (DK 15-spaltig = 666 mm breit)	210 mm hoch	420 mm hoch	Über 2 Seiten einschl. Bundsteg; Termine: Dienstag-Samstag	4c	mm-Grundpreis	
Tunnelanzeige	7- bis 11-spaltig (DK 8- bis 13-spaltig)	210 mm hoch	250 mm hoch	Anzeigen- oder Textseiten	4c	mm-Grundpreis	

Blattbreite Anzeige	6-spaltig (DK 7-spaltig)	600 mm	1.800 mm (DK 2.800 mm)	Allein unter Text	4c	mm-Grundpreis	
Blatthohe Anzeige	420 mm (DK 487 mm)	1-spaltig	4-spaltig	Neben Anzeigen und Textseiten	4c	mm-Grundpreis; auf Textseiten Mindest- berechnung 600 mm	
Textteilanzeige	1- bis 2-spaltig	20 mm	200 mm	Textseiten	4c	Textteil-mm-Preis	
Inselanzeige	2- bis 4-spaltig/ 250 bis 300 mm	500 mm	1.200 mm	Anzeigenseite optische Mitte; Platzierung im Textteil nicht möglich	4c	mm-Grundpreis	
Satellitenanzeige	1- bis 2-spaltig	38 mm je Farb- anzeige bei 4 Inseraten auf einer Seite	–	Anzeigenseiten	4c	mm-Grundpreis	

Preisliste Nr. 57, gültig ab 01.01.2023

Jobportale/
Ausgaben/Auflagen

Verlagsangaben/
Technische Daten

**Sonderformate/
Platzierungen**

ZN-Onlinewerbung/
ZN REGIO 1

Kombinations-
ausgaben

Einzelausgaben

Prospekte
Digitale Prospekte
Top Sticker



Profitieren Sie auch online von der ZN Kooperation.

Mit durchschnittlich knapp 15,5 Mio.** Seitenaufrufen bieten wir Ihrer Werbebotschaft die entsprechende Reichweite in Raum Nordwest-Niedersachsen, um sie effizient zu platzieren.

Mit unseren **individuellen Werbeformaten** erzielen Sie hier genau die passende Aufmerksamkeit, um Ihre Werbebotschaft bestmöglich zu präsentieren.

Darstellung	Beschreibung	Format	TKP*	Preis*
		Rectangle Format: 300 x 250 Pixel	22,00 €	ab 220,00 €
	<ul style="list-style-type: none"> ✓ Individuelles Targeting nach Absprache ✓ Auslieferung Desktop & Mobil ✓ Inkl. Bannererstellung 	Billboard Format: 970 x 250 Pixel	22,00 €	ab 220,00 €
		Large Skyscraper (sticky) Format: 300 x 600 Pixel	22,00 €	ab 220,00 €

*Alle Preise verstehen sich inkl. einmaliger Gestaltung eines statischen Banners. Der Minimauftragswert liegt bei 10.000 Einblendungen (AI).

**IVW 2022 und Google Analytics Oktober 2022

ZN REGIO 1 309.000 Leserinnen und Leser*

Verk. Auflage Mo.–Fr. 145.158 | Sa. 150.985 (lt. IVW 1/2022)
EDV-Kennziffer 300, ZIS-Nr. 105403

	Mo.–Fr.	Sa.
Grundpreis (je mm)	12,24	13,15
Textteil (je mm)	50,60	54,07
Reise- und Bäderanzeigen ² (je mm)	9,18	9,86
Titelkopfanzeigen	3.783,09	4.045,20
Griffeckanzeigen	9.082,50	9.857,96

Gestaltungspauschale: für die gewerbliche Anzeigengestaltung durch den Verlag sowie bei Änderungen an fertigen Anzeigenvorlagen werden je Auftrag 15,- € zzgl. MwSt. erhoben. Die Gestaltungspauschale ist nicht rabattfähig.

²Reise- und Bäderanzeigen sind Anzeigen von Fremdenverkehrsämtern, Hotels, Pensionen und Sanatorien in der Sonnabendbeilage

Stellenanzeigen (mm-Grundpreis) zzgl. 92,94 € für die einwöchige Veröffentlichung auf den ZN Jobportalen

*Reichweite lt. MA 2022

verk. Auflage (lt. IVW 1/2022)		Mo.–Fr.	Sa.
Nordwest-Zeitung	Oldenburg	93.258	97.168
Wilhelmshavener Zeitung	Wilhelmshaven	14.189	14.189
Jeverisches Wochenblatt	Jever	6.151	6.151
Anzeiger für Harlingerland	Wittmund	10.858	10.858
Emder Zeitung	Emden	7.708	8.508
Delmenhorster Kreisblatt	Delmenhorst	12.994	14.111



Ihre Anzeige wird automatisch in den ePaper-Ausgaben der ZN-Titel digital verlängert – der Link auf Ihre Homepage, Bildergalerien oder Videos wird mit nur 50 Euro je Anzeige berechnet.

Alle Preise in Euro zzgl. MwSt.

Preisliste Nr. 57, gültig ab 01.01.2023

Jobportale/
Ausgaben/Auflagen

Verlagsangaben/
Technische Daten

Sonderformate/
Platzierungen

ZN-Onlinewerbung/
ZN REGIO 1

Kombinations-
ausgaben

Einzelausgaben

Prospekte
Digitale Prospekte
Top Sticker

ZN REGIO 2 289.000 Leserinnen und Leser*

Verk. Auflage Mo.–Fr. 137.450 | Sa. 142.477 (lt. IVW 1/2022)

EDV-Kennziffer 413, ZIS-Nr. 102655

	Mo.–Fr.	Sa.
Grundpreis (je mm)	11,63	12,59
Textteil (je mm)	42,64	46,11
Reise- und Bäderanzeigen ² (je mm)	8,72	9,44
Titelkopfanzeigen	3.443,09	3.705,20
Griffeckanzeigen	8.482,50	9.257,96

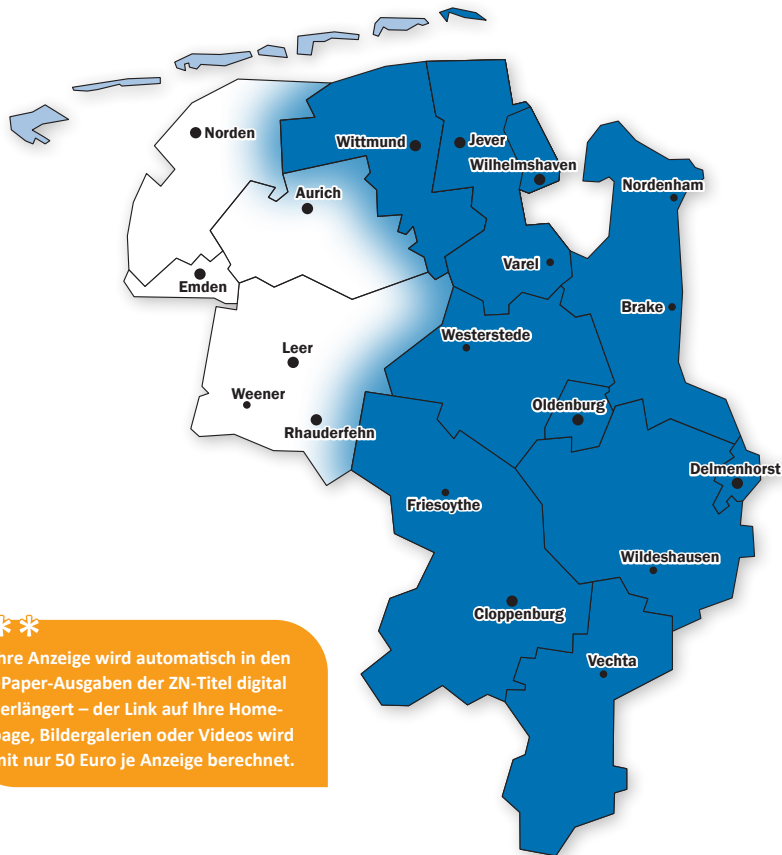
Gestaltungspauschale: für die gewerbliche Anzeigengestaltung durch den Verlag sowie bei Änderungen an fertigen Anzeigenvorlagen werden je Auftrag 15,- € zzgl. MwSt. erhoben. Die Gestaltungspauschale ist nicht rabattfähig.

¹Reise- und Bäderanzeigen sind Anzeigen von Fremdenverkehrsämtern, Hotels, Pensionen und Sanatorien in der Sonnabendbeilage

Stellenanzeigen (mm-Grundpreis) zzgl. 92,94 € für die einwöchige Veröffentlichung auf den ZN Jobportalen

*Reichweite lt. MA 2022

verk. Auflage (lt. IVW 1/2022)		Mo.–Fr.	Sa.
Nordwest-Zeitung	Oldenburg	93.258	97.168
Wilhelmshavener Zeitung	Wilhelmshaven	14.189	14.189
Jeverisches Wochenblatt	Jever	6.151	6.151
Anzeiger für Harlingerland	Wittmund	10.858	10.858
Delmenhorster Kreisblatt	Delmenhorst	12.994	14.111



Ihre Anzeige wird automatisch in den ePaper-Ausgaben der ZN-Titel digital verlängert – der Link auf Ihre Homepage, Bildergalerien oder Videos wird mit nur 50 Euro je Anzeige berechnet.

ZN REGIO 3 287.000 Leserinnen und Leser*

Verk. Auflage Mo.–Fr. 132.164 | Sa. 136.874 (lt. IVW 1/2022)
EDV-Kennziffer 416, ZIS-Nr. 105404

	Mo.–Fr.	Sa.
Grundpreis (je mm)	10,37	11,27
Textteil (je mm)	42,68	46,15
Reise- und Bäderanzeigen² (je mm)	7,78	8,45
Titelkopfanzeigen	2.916,09	3.178,20
Griffeckanzeigen	7.511,50	8.286,96

Gestaltungspauschale: für die gewerbliche Anzeigengestaltung durch den Verlag sowie bei Änderungen an fertigen Anzeigenvorlagen werden je Auftrag 15,- € zzgl. MwSt. erhoben. Die Gestaltungspauschale ist nicht rabattfähig.

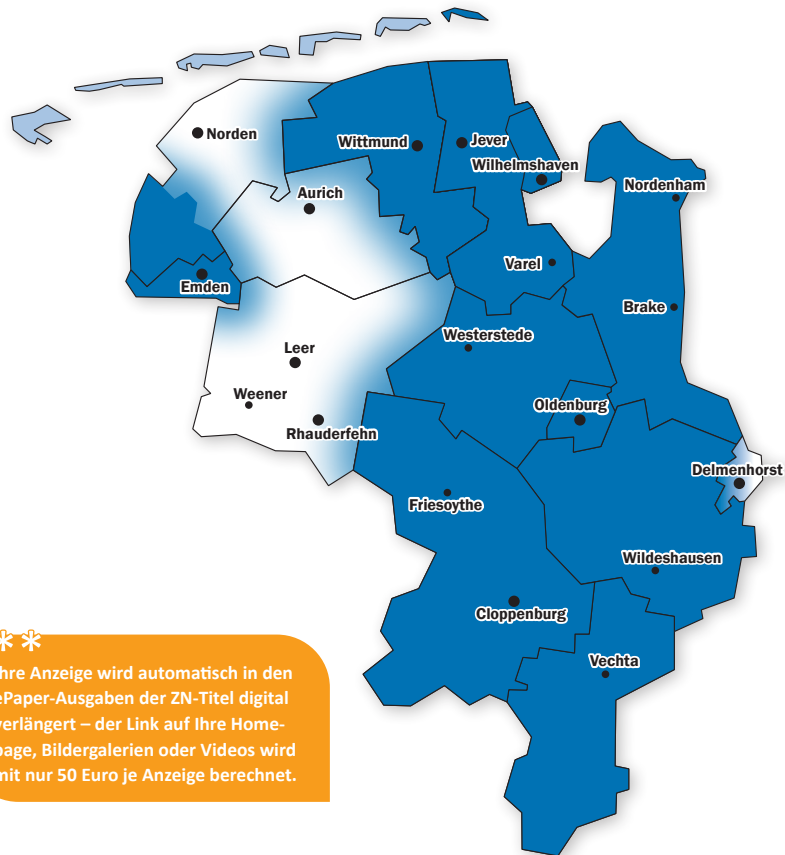
²Reise- und Bäderanzeigen sind Anzeigen von Fremdenverkehrsämtern, Hotels, Pensionen und Sanatorien in der Sonnabendbeilage

Stellenanzeigen (mm-Grundpreis) zzgl. 92,94 € für die einwöchige Veröffentlichung auf den ZN Jobportalen

*Reichweite lt. MA 2022

verk. Auflage (lt. IVW 1/2022)		Mo.–Fr.	Sa.
Nordwest-Zeitung	Oldenburg	93.258	97.168
Wilhelmshavener Zeitung	Wilhelmshaven	14.189	14.189
Jeverisches Wochenblatt	Jever	6.151	6.151
Anzeiger für Harlingerland	Wittmund	10.858	10.858
Emder Zeitung	Emden	7.708	8.508

Alle Preise in Euro zzgl. MwSt.



Ihre Anzeige wird automatisch in den ePaper-Ausgaben der ZN-Titel digital verlängert – der Link auf Ihre Homepage, Bildergalerien oder Videos wird mit nur 50 Euro je Anzeige berechnet.

Preisliste Nr. 57, gültig ab 01.01.2023

Jobportale/
Ausgaben/Auflagen

Verlagsangaben/
Technische Daten

Sonderformate/
Platzierungen

ZN-Onlinewerbung/
ZN REGIO 1

**Kombinations-
ausgaben**

Einzelausgaben

Prospekte
Digitale Prospekte
Top Sticker

ZN REGIO 4 266.000 Leserinnen und Leser*

Verk. Auflage Mo.–Fr. 124.456 | Sa. 128.366 (lt. IVW 1/2022)

EDV-Kennziffer 421, ZIS-Nr. 101306

	Mo.–Fr.	Sa.
Grundpreis (je mm)	9,74	10,72
Textteil (je mm)	34,72	38,19
Reise- und Bäderanzeigen ² (je mm)	7,31	8,04
Titelkopfanzeigen	2.576,09	2.838,20
Griffeckanzeigen	6.911,50	7.686,96

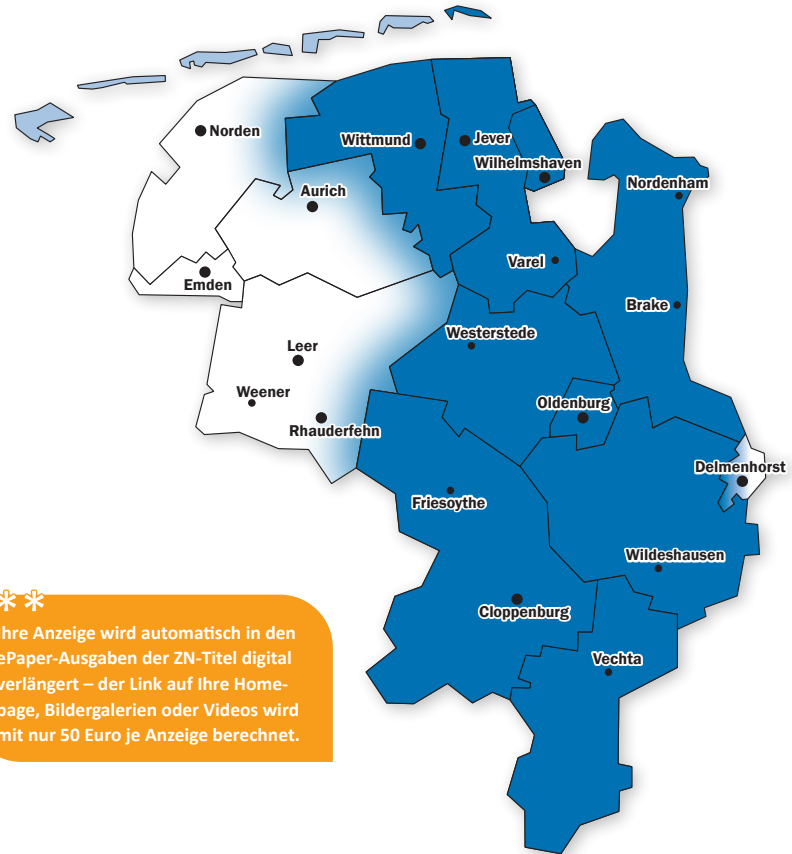
Gestaltungspauschale: für die gewerbliche Anzeigengestaltung durch den Verlag sowie bei Änderungen an fertigen Anzeigenvorlagen werden je Auftrag 15,- € zzgl. MwSt. erhoben. Die Gestaltungspauschale ist nicht rabattfähig.

²Reise- und Bäderanzeigen sind Anzeigen von Fremdenverkehrsämtern, Hotels, Pensionen und Sanatorien in der Sonnabendbeilage

Stellenanzeigen (mm-Grundpreis) zzgl. 92,94 € für die einwöchige Veröffentlichung auf den ZN Jobportalen

*Reichweite lt. MA 2022

verk. Auflage (lt. IVW 1/2022)		Mo.–Fr.	Sa.
Nordwest-Zeitung	Oldenburg	93.258	97.168
Wilhelmshavener Zeitung	Wilhelmshaven	14.189	14.189
Jeverisches Wochenblatt	Jever	6.151	6.151
Anzeiger für Harlingerland	Wittmund	10.858	10.858



Ihre Anzeige wird automatisch in den ePaper-Ausgaben der ZN-Titel digital verlängert – der Link auf Ihre Homepage, Bildergalerien oder Videos wird mit nur 50 Euro je Anzeige berechnet.

ZN REGIO 5 235.000 Leserinnen und Leser*

Verk. Auflage Mo.–Fr. 106.252 | Sa. 111.279 (lt. IVW 1/2022)
EDV-Kennziffer 425, ZIS-Nr. 101748

	Mo.–Fr.	Sa.
Grundpreis (je mm)	8,63	9,27
Textteil (je mm)	26,59	28,45
Reise- und Bäderanzeigen² (je mm)	6,47	6,95
Titelkopfanzeigen	2.238,09	2.375,20
Griffeckanzeigen	5.592,50	6.077,96

Gestaltungspauschale: für die gewerbliche Anzeigengestaltung durch den Verlag sowie bei Änderungen an fertigen Anzeigenvorlagen werden je Auftrag 15,- € zzgl. MwSt. erhoben. Die Gestaltungspauschale ist nicht rabattfähig.

²Reise- und Bäderanzeigen sind Anzeigen von Fremdenverkehrsämtern, Hotels, Pensionen und Sanatorien in der Sonnabendbeilage

Stellenanzeigen (mm-Grundpreis) zzgl. 92,94 € für die einwöchige Veröffentlichung auf den ZN Jobportalen
*Reichweite lt. MA 2022

verk. Auflage (lt. IVW 1/2022)		Mo.–Fr.	Sa.
Nordwest-Zeitung	Oldenburg	93.258	97.168
Delmenhorster Kreisblatt	Delmenhorst	12.994	14.111



Ihre Anzeige wird automatisch in den ePaper-Ausgaben der ZN-Titel digital verlängert – der Link auf Ihre Homepage, Bildergalerien oder Videos wird mit nur 50 Euro je Anzeige berechnet.

Alle Preise in Euro zzgl. MwSt.

Preisliste Nr. 57, gültig ab 01.01.2023

Jobportale/
Ausgaben/Auflagen

Verlagsangaben/
Technische Daten

Sonderformate/
Platzierungen

ZN-Onlinewerbung/
ZN REGIO 1

**Kombinations-
ausgaben**

Einzelausgaben

Prospekte
Digitale Prospekte
Top Sticker

ZN REGIO 6 80.000 Leserinnen und Leser*

Verk. Auflage Mo.–Fr. 38.906 | Sa. 39.706 (lt. IVW 1/2022)

EDV-Kennziffer 428, ZIS-Nr. 105405

	Mo.–Fr.	Sa.
Grundpreis (je mm)	5,14	5,52
Textteil (je mm)	24,01	25,62
Reise- und Bäderanzeigen ² (je mm)	3,85	4,14
Titelkopfanzeigen	1.545,00	1.670,00
Griffeckanzeigen	3.490,00	3.780,00

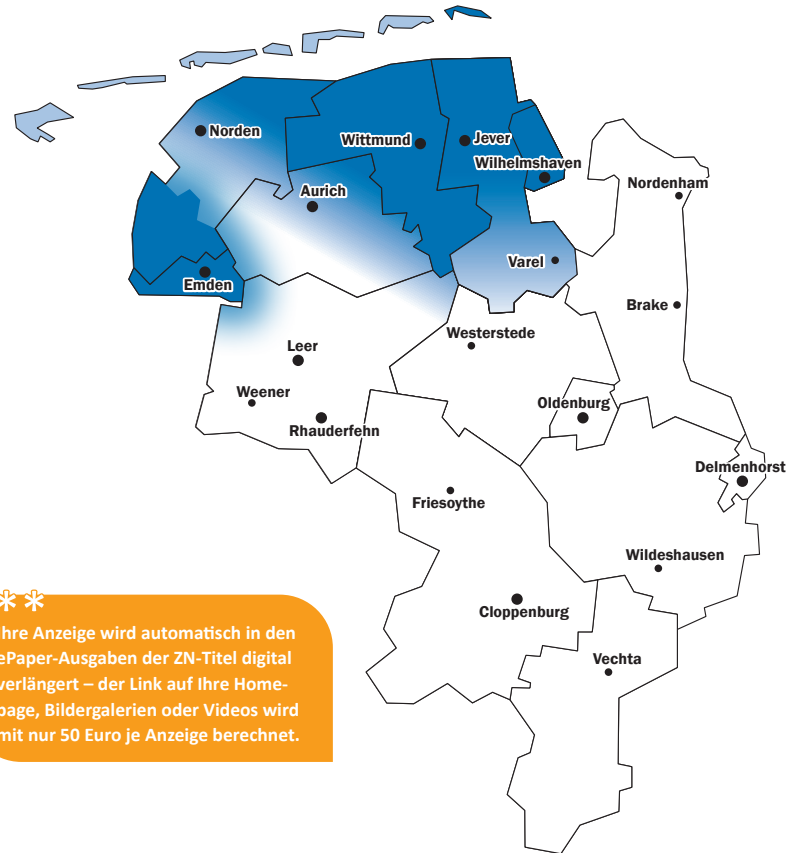
Gestaltungspauschale: für die gewerbliche Anzeigengestaltung durch den Verlag sowie bei Änderungen an fertigen Anzeigenvorlagen werden je Auftrag 15,- € zzgl. MwSt. erhoben. Die Gestaltungspauschale ist nicht rabattfähig.

¹Reise- und Bäderanzeigen sind Anzeigen von Fremdenverkehrsämtern, Hotels, Pensionen und Sanatorien in der Sonnabendbeilage

Stellenanzeigen (mm-Grundpreis) zzgl. 92,94 € für die einwöchige Veröffentlichung auf den ZN Jobportalen

*Reichweite lt. MA 2022

verk. Auflage (lt. IVW 1/2022)		Mo.–Fr.	Sa.
Wilhelmshavener Zeitung	Wilhelmshaven	14.189	14.189
Jeverisches Wochenblatt	Jever	6.151	6.151
Anzeiger für Harlingerland	Wittmund	10.858	10.858
Emder Zeitung	Emden	7.708	8.508



Ihre Anzeige wird automatisch in den ePaper-Ausgaben der ZN-Titel digital verlängert – der Link auf Ihre Homepage, Bildergalerien oder Videos wird mit nur 50 Euro je Anzeige berechnet.

ZN REGIO 7 34.000 Leserinnen und Leser*

Verk. Auflage Mo.–Fr. 18.566 | Sa. 19.366 (lt. IVW 1/2022)

EDV-Kennziffer 429, ZIS-Nr. 105406

	Mo.–Fr.	Sa.
Grundpreis (je mm)	3,01	3,17
Textteil (je mm)	14,53	15,19
Reise- und Bäderanzeigen ² (je mm)	2,26	2,38
Titelkopfanzeigen	835,00	885,00
Griffeckanzeigen	1.785,00	1.905,00

Gestaltungspauschale: für die gewerbliche Anzeigengestaltung durch den Verlag sowie bei Änderungen an fertigen Anzeigenvorlagen werden je Auftrag 15,- € zzgl. MwSt. erhoben. Die Gestaltungspauschale ist nicht rabattfähig.

²Reise- und Bäderanzeigen sind Anzeigen von Fremdenverkehrsämtern, Hotels, Pensionen und Sanatorien in der Sonnabendbeilage

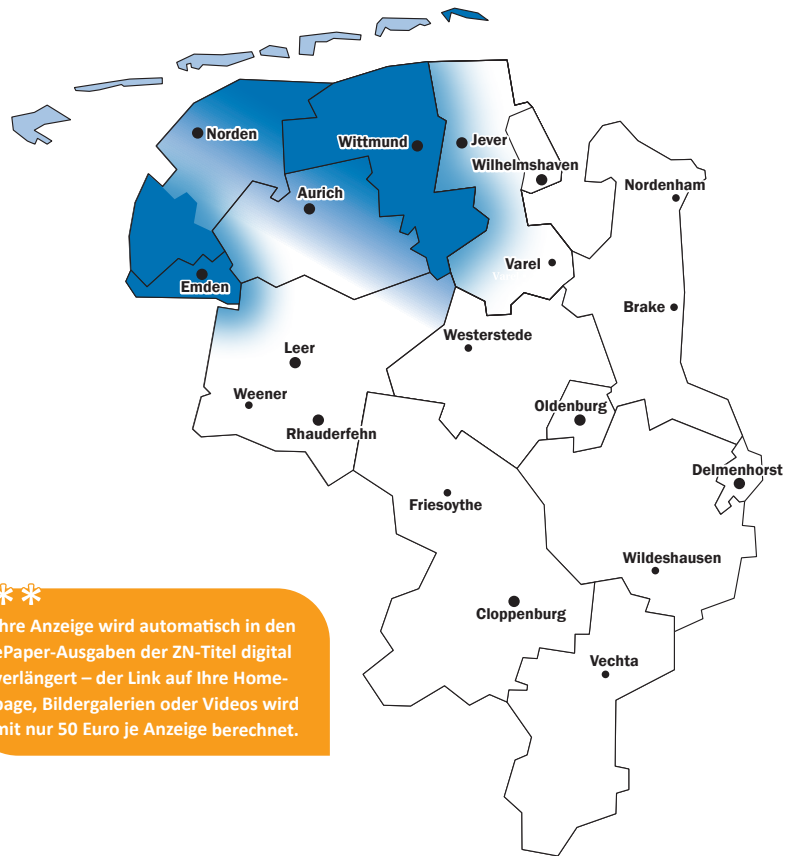
Stellenanzeigen (mm-Grundpreis) zzgl. 92,94 € für die einwöchige Veröffentlichung auf den ZN Jobportalen

* Reichweite lt. MA 2022

verk. Auflage (lt. IVW 1/2022)

**Anzeiger für Harlingerland
Emder Zeitung**

	Mo.–Fr.	Sa.
Wittmund	10.858	10.858
Emden	7.708	8.508



Ihre Anzeige wird automatisch in den ePaper-Ausgaben der ZN-Titel digital verlängert – der Link auf Ihre Homepage, Bildergalerien oder Videos wird mit nur 50 Euro je Anzeige berechnet.

Alle Preise in Euro zzgl. MwSt.

Preisliste Nr. 57, gültig ab 01.01.2023

Jobportale/
Ausgaben/Auflagen

Verlagsangaben/
Technische Daten

Sonderformate/
Platzierungen

ZN-Onlinewerbung/
ZN REGIO 1

Kombinations-
ausgaben

Einzelausgaben

Prospekte
Digitale Prospekte
Top Sticker

ZIS-Nr.	Ausgabe	Grundpreise (je mm)		Textteilanzeigen (je mm)		Stellenanzeigen ² (je mm)	
		Mo.–Fr.	Sa.	Mo.–Fr.	Sa.	Mo.–Fr.	Sa.
101210	700	7,47	8,22	18,67	20,53	7,47	8,22
101140	465	2,67	2,94	7,99	8,79	2,67	2,94
101016	480	1,91	2,10	5,71	6,28	1,91	2,10
100127	470	2,19	2,41	6,57	7,23	2,19	2,41
102658	431	5,35	5,89	16,05	17,66	4,42	4,86
100307	495	1,99	1,99	7,96	7,96	1,99	1,99
101134	505	2,68	2,68	7,92	7,92	3,35	3,35

²Stellenanzeigen zzgl. 92,94 Euro für die einwöchige Veröffentlichung auf den ZN Jobportalen

Alle Preise in Euro zzgl. MwSt.

Abweichende Preise

ZIS-Nr.	Ausgabe	Reise- und Bäderanzeigen ² (je mm)		Titelkopfanzeigen (je mm)			Griffeckanzeigen (je mm)	
		Mo.–Fr.	Sa.	Mo.–Fr.	Sa.	Format Höhe x Breite	Mo.–Fr.	Sa.
101210	700	4,11	4,11	1.371,09	1.508,20	60/40	4.021,50	4.506,96
101140	465	2,67	2,94	605,00	670,00	45/45	1.455,00	1.605,00
101016	480	1,91	2,10	430,00	475,00	45/45	1.035,00	1.140,00
100127	470	2,19	2,41	495,00	545,00	45/45	1.185,00	1.305,00
102658	431	3,24	3,56	1.205,00	1.330,00	45/45	2.890,00	3.180,00
100307	495	1,99	1,99	340,00	340,00	45/45	600,00	600,00
101134	505	2,68	2,68	867,00	867,00	50/43	1.571,00	1.571,00

²Reise- und Bäderanzeigen sind Anzeigen von Fremdenverkehrsämtern, Hotels, Pensionen und Sanatorien in der Sonnabendbeilage

Alle Preise in Euro zzgl. MwSt.

Preisliste Nr. 57, gültig ab 01.01.2023

Jobportale/
Ausgaben/Auflagen

Verlagsangaben/
Technische Daten

Sonderformate/
Platzierungen

ZN-Onlinewerbung/
ZN REGIO 1

Kombinations-
ausgaben

Einzelausgaben

Prospekte
Digitale Prospekte
Top Sticker

Prospektaufgaben 2023

Dies sind Planungsmengen auf Basis der IVW III/2022. Die exakten Auflagen erhalten Sie bei Auftragserteilung.

Ausgabe	Ausgaben-Bezeichnung	Mo.-Fr.	Samstag	Mo.-Fr.	Samstag	Mo.-Fr.	Samstag
		mit Post		ohne Post		Aboauflage	
300	ZN Regio	129.890	141.890	128.420	139.870	116.765	119.800
700	Nordwest-Zeitung	79.720	84.320	78.900	83.500	72.200	72.200
465	Wilhelmshavener Zeitung	13.210	16.500	13.000	16.050	11.100	12.150
480	Jeversches Wochenblatt	6.400	7.100	6.300	6.980	6.040	6.410
470	Anzeiger für Harlingerland	11.100	12.100	10.860	11.800	10.210	10.600
495	Emdener Zeitung	7.410	8.820	7.310	8.620	5.860	6.720
505	Delmenhorster Kreisblatt	12.150	13.250	12.050	12.920	11.355	11.720

Prospektpreise

Gewichtsklasse	bis 20 g	bis 30 g	bis 40 g	bis 50 g	bis 60 g
Grundpreis/1.000 Stück	91,41	97,85	104,29	110,72	117,16

Prospektaufträge sind nicht rabattfähig, Agenturprovision 15%. Alle Preise in Euro zzgl. MwSt.

ePaper-Prospektpreise

Ausgabe	NWZ 700	WZ 465	JW 480	AFH 470	EZ 495	DK 505
Grundpreis/7 Tage	739,94	185,29	74,12	123,53	97,59	308,83

Versandanschriften:

Nordwest-Zeitung
WE-Druck GmbH & Co. KG
Wilhelmshavener Heerstr. 270
26125 Oldenburg

Wilhelmshavener Zeitung
WE-Druck GmbH & Co. KG
Wilhelmshavener Heerstr. 270
26125 Oldenburg

Jeversches Wochenblatt
WE-Druck GmbH & Co. KG
Wilhelmshavener Heerstr. 270
26125 Oldenburg

Anzeiger für Harlingerland
WE-Druck GmbH & Co. KG
Wilhelmshavener Heerstr. 270
26125 Oldenburg

Delmenhorster Kreisblatt
NOZ Druckzentrum GmbH & Co. KG
Weiße Breite 4
49084 Osnabrück

Emdener Zeitung
WE-Druck GmbH & Co. KG
Wilhelmshavener Heerstr. 270
26125 Oldenburg

Maximale Reichweite

Prospekte in den gebuchten Printauflagen werden auch entsprechend in den ePaper-Ausgaben der Titel veröffentlicht und stehen 7 Tage online. Dazu stellen Sie uns ein PDF des Prospektes, angelegt als Einzelseiten, zur Verfügung. Damit wird die Reichweite der Prospekte maximal erhöht!

Tip-On-Sticker

Ihre Werbung
sofort im Blick!

- Verbreitungsgebiet/Erscheinungstermine sind Montag bis Samstag auf allen Ausgaben der Zeitungsregion möglich
- Technische Vorgabe, Sonderformate, exakte Auflagen auf Anfrage



Kontakt:

Telefon: 0441 9988-4124
E-Mail: prospekte@NWZmedien.de

Richtlinien zur Verarbeitung von Prospekten

Technische Vorgaben

1. Allgemeines

- Mindestauflage. 3.000 Stück
- Wird in einem Prospekt für mehrere Unternehmen geworben, so wird ein Aufschlag berechnet
- Konkurrenzschluss ist nicht Auftragsbestandteil

Format

- rechteckig, glatte Kanten und Schnitte
- minimal: 148 x 105 mm (DIN A6)
- maximal: 300 x 220 mm
(Zeitungserzeugnisse: 305 x 225 mm)

Flächengewichte bei Einzelblättern

- DIN A6: mindestens 170 g/m²
- bis einschl. DIN A4 mindestens 120 g/m²
- maximal: 60 g pro Prospekt, höher auf Anfrage
- minimal: 5 g pro Prospekt

Falzarten

- Bei Formaten größer DIN A5 muss der Falz an der langen Seite liegen
- Folgende Falzarten können eingesteckt werden: Kreuzbruch, Wickelfalz, Mitten-/Doppelparallelfalz
- Folgende Falzarten können nicht verarbeitet werden: Leporello-/Zickzackfalz, Altar-/Fensterfalz

Beschaffenheit

- Die Prospekte sollten nicht klebrig oder rutschig sein, spezielle Oberflächen, separate Warenmuster bedürfen einer Prüfung
- Die Prospekte müssen sich leicht trennen lassen und dürfen nicht kleben
- Perforierte Prospekte sollten vermieden werden oder bedürfen vorab der Prüfung mit Originalmustern
- Karten o. ä. müssen innenliegend mittig eingeklebt oder eingehftet werden
- Warenmuster mit Flüssigkeit oder Granulat sind ungeeignet
- Falzleimung ist vorzuziehen; Draht- und Rückenheftung muss der Prospektstärke angemessen sein
- Vom Standard abweichende Prospekte (Sonderformate, eingeklebte Warenmuster, Einzahlungsscheine usw.) bedürfen eines Probelaufes, dazu sind ca. 100 Exemplare des Prospektes (Blindmuster) erforderlich

Fehlbelegungen/Zuschussmenge

- Fehl- und Mehrfachbelegungen von ca. 3 % gelten als branchenüblich und stellen keinen Reklamationsgrund dar
- Verlagskunden entnehmen die Auflagen der Auftragsbestätigung des Verlages

Anlieferung

Anliefertermin

- 3 Werktage (Montag bis Freitag) vor dem Erscheinungstermin
- Frühestens 7 Werktage vor dem Erscheinungstermin

Anlieferart

- Paletten müssen „sortenrein“ sein, pro Adresse eine Palette
- Gleichmässige Lagen von mind. 8–10 cm
- Nicht umreift oder in Kartons verpackt
- Sauber und stabil gestapelt, auf unbeschädigten Euro-Paletten
- Nicht zusammenklebend, elektrostatisch aufgeladen oder feucht
- Keine Beschädigungen, umgeknickte Ecken oder Kanten
- Keine zu stark aufeinander rutschenden Prospekte
- Kartonbogen auf Palette und zwischen den Lagen (nur wenn rutschig)
- Paletten mit Kunststoffbändern umreifen und/oder mit Folie umschlagen
- Palettenstapel maximal 120 cm hoch
- Palettenstapel zweiseitig mit Palettenzettel beschriftet

Lieferpapiere

- Anlieferung immer mit Lieferscheinen
- Paletten- und Lieferschein müssen identisch sein. Diese sollten beinhalten: Einsteckprodukt mit Motiv, Menge, Termin, Gesamtauflage, Einsteckmedium (Zeitungstitel), Menge/Palette, Palettenanzahl

Bemerkungen

- Bei schlecht angelieferten Paletten behalten wir uns vor, die Ware nicht anzunehmen. Anfallende Kosten trägt der Auftraggeber
- Bei nicht termingerechter Anlieferung kann das Beilegen abgelehnt werden, bzw. wird der Mehraufwand in Rechnung gestellt
- Kosten, die durch nicht termingerechte oder örtlich falsche Anlieferung der Prospekte oder verspäteten Rücktritt entstehen, trägt der Auftraggeber
- Falls durch Nichtbeachtung dieser Richtlinien Mehraufwendungen entstehen, werden diese berechnet
- Restliche Prospekte werden vernichtet, falls bis zum Einstecktermin keine anderslautende Anweisung eintrifft

Lieferadressen und Warenannahmezeiten erhalten Sie mit der Auftragsbestätigung.



Jobportale/
Ausgaben/Auflagen

Verlagsangaben/
Technische Daten

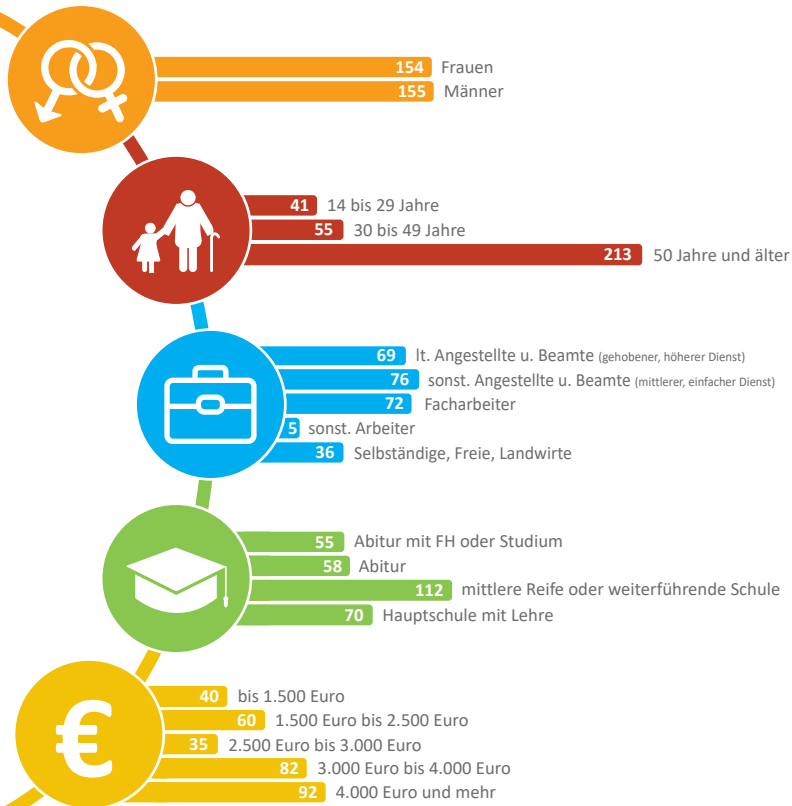
Sonderformate/
Platzierungen

ZN-Onlinewerbung/
ZN REGIO 1

Kombinations-
ausgaben

Einzelausgaben

Prospekte
Digitale Prospekte
Top Sticker



Ihre crossmediale Kampagne in mehr als 420 regionalen Tageszeitungsmarken?

Score Media ermöglicht Ihnen einen einfachen und direkten Zugang zu regionalen Tageszeitungen, den dazugehörigen Newssites (auch gezielt hinter der Paywall), E-Paper-Angeboten sowie Anzeigenblättern.

Und das ganz einfach mit einem Preis, viel Raum für Ideen und vor allem: nur ein*e Ansprechpartner*in.

**Wir erstellen Ihnen gerne individuelle Planungen.
Rufen Sie uns an.**